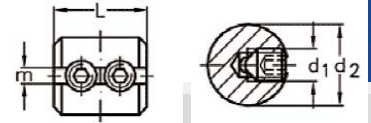


Edelstahlzubehör Einzelteile



ASS Zylinderklemme

Artikel-Nr.	Nenngröße mm	Seil Ø mm	m mm	d1 mm	d2 mm	L mm
2963.9151.0004	4	3 + 4	4,2	M 8	20	24
2963.9151.0006	6	5 + 6	6,2	M 10	28	32

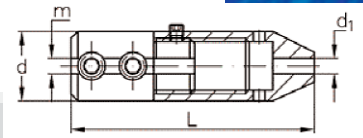
Lieferumfang / Produktbeschreibung

Achtung

Die ASS Zylinderklemmen sind für Seilkonstruktionen EN 12385-4 / 6 x 7 - WSC und 6 x 19M - WSC geeignet.

Legen Sie mittels einer Kausche das Seil zu einer Schlaufe und fixieren Sie beide Enden in einer ASS Zylinderklemme durch die mitgelieferten Gewindestifte. Schieben Sie die Kappe vor Anfertigung der Schlaufe über das Seil und verschrauben die Gewinde miteinander.

Auf diese Weise werden mögliche Verletzungen am entstandenen Drahtbesen vermieden.



ASS Zylinderklemme mit Kappe

Artikel-Nr.	Nenngröße mm	Seil Ø mm	m mm	d1 mm	d2 mm	L mm
2963.9161.0004	4	3 + 4	4,5	20	4,5	64

Lieferumfang / Produktbeschreibung

Achtung

Die ASS Zylinderklemmen sind für Seilkonstruktionen EN 12385-4 / 6 x 7 - WSC und 6 x 19M - WSC geeignet.

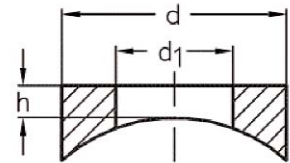
Legen Sie mittels einer Kausche das Seil zu einer Schlaufe und fixieren Sie beide Enden in einer ASS Zylinderklemme durch die mitgelieferten Gewindestifte. Schieben Sie die Kappe vor Anfertigung der Schlaufe über das Seil und verschrauben die Gewinde miteinander.

Auf diese Weise werden mögliche Verletzungen am entstandenen Drahtbesen vermieden.



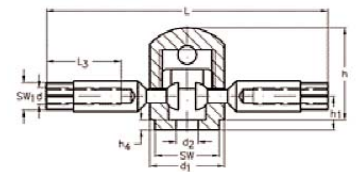
ASS Radienscheibe - für runde Pfosten

Artikel-Nr.	Nenngröße mm	passend für Gewinde bis mm	d mm	d1 mm	h mm	Pfosten Ø von bis mm mm
2283.3301.0006	6	M 6	13	6,6	3	30 50
2283.3301.0010	10	M 10	21	11,0	3	30 50



ASS Anschraub-Seilkopplung

Artikel-Nr.	Nenngröße mm	L mm	L3 mm	h mm	h1 mm	h4 mm	d mm	d1 mm	d2 mm	SW mm	SW1 mm
2283.3301.0005	M 5	81,5	22	26	10	3	M 5	22	6,5	19	8



Lieferumfang / Produktbeschreibung

Montage mit NIRO Senkschraube mit Innensechskant DIN 7991 - M 5.

Die ASS Anschraub-Seilkopplung dient zur Überbrückung von Seilunterbrechungen. Sie verfügt über zwei Einhängespanner mit Innengewinde rechts. Es besteht die Möglichkeit, mehrere Seile hintereinander zu koppeln.

